

Une étude



pour



# Baromètre du public du spectacle vivant

## Vague 10 – 2024 – Rapport de l'étude

*Octobre 2024*

**Pour Harris Interactive :**

**Jean-Daniel Lévy**, Directeur du Département Politique – Opinion

**Julien Potéreau**, Directeur d'études au Département Politique – Opinion

**Pour Ekhoscènes :**

**Anne-Gaëlle Geffroy**, Directrice des études et des affaires économiques



# Méthodologie d'enquête



Enquête réalisée **en ligne** du **2 au 4 octobre 2024**.



Échantillon de **1 046** personnes, représentatif de la population française âgée de 15 ans et plus.



Méthode des quotas et redressement appliqués aux variables suivantes : **sexe, âge, catégorie socioprofessionnelle, région et taille d'agglomération de l'interviewé(e)**.



Aide à la lecture des résultats détaillés :

- Les chiffres présentés sont exprimés en pourcentage. Les chiffres en italique sont ceux qui apparaissent significativement au-dessus de la moyenne.
- Les rappels sont issus des premières vagues du Baromètre du public du spectacle vivant menées auprès d'échantillons représentatifs de la population française âgée de 15 ans et plus :

*Vague 1 : en septembre 2014, auprès d'un échantillon de 1020 personnes*  
*Vague 2 : en septembre 2015, auprès d'un échantillon de 1020 personnes*  
*Vague 3 : en septembre 2016, auprès d'un échantillon de 1005 personnes*  
*Vague 4 : en septembre 2017, auprès d'un échantillon de 1025 personnes*  
*Vague 5 : en septembre 2018, auprès d'un échantillon de 1075 personnes*  
*Vague 6 : en septembre 2019, auprès d'un échantillon de 1000 personnes*  
*Vague 7\* : en septembre 2020, auprès d'un échantillon de 1046 personnes*  
*Vague 8 : en septembre 2022, auprès d'un échantillon de 1010 personnes*  
*Vague 9 : en décembre 2023, auprès d'un échantillon de 1042 personnes*

Dans ce rapport, sauf indication contraire, les « spectacles et festivals » désignent ceux qui appartiennent au périmètre Ekhoscènes, à savoir les types de spectacles et festivals suivants : Musique (hors opéra et musique classique), Humour, Comédies musicales, Théâtre (inclus depuis 2023 dans le périmètre), Cabarets (inclus depuis 2023 dans le périmètre)



**Associé à des émotions positives et à une offre de qualité, le secteur du spectacle vivant jouit toujours d'une image aussi favorable**



# L'univers du spectacle est celui du plaisir et de la joie : les Français se représentent un moment d'exception, souvent passé entre amis ou en famille

Quand vous pensez à une sortie au spectacle, quels sont tous les mots, toutes les idées, toutes les impressions qui vous viennent à l'esprit ?

- A tous -

« J'aime voir un spectacle pour me divertir, ne penser à rien d'autre et être complètement dedans »

« La joie, le plaisir du divertissement, les couleurs, la convivialité, etc. »



« Humour, drôle, s'amuser, prendre du bon temps en famille ou avec des amis »

« Exceptionnel, moment privilégié, plaisir »

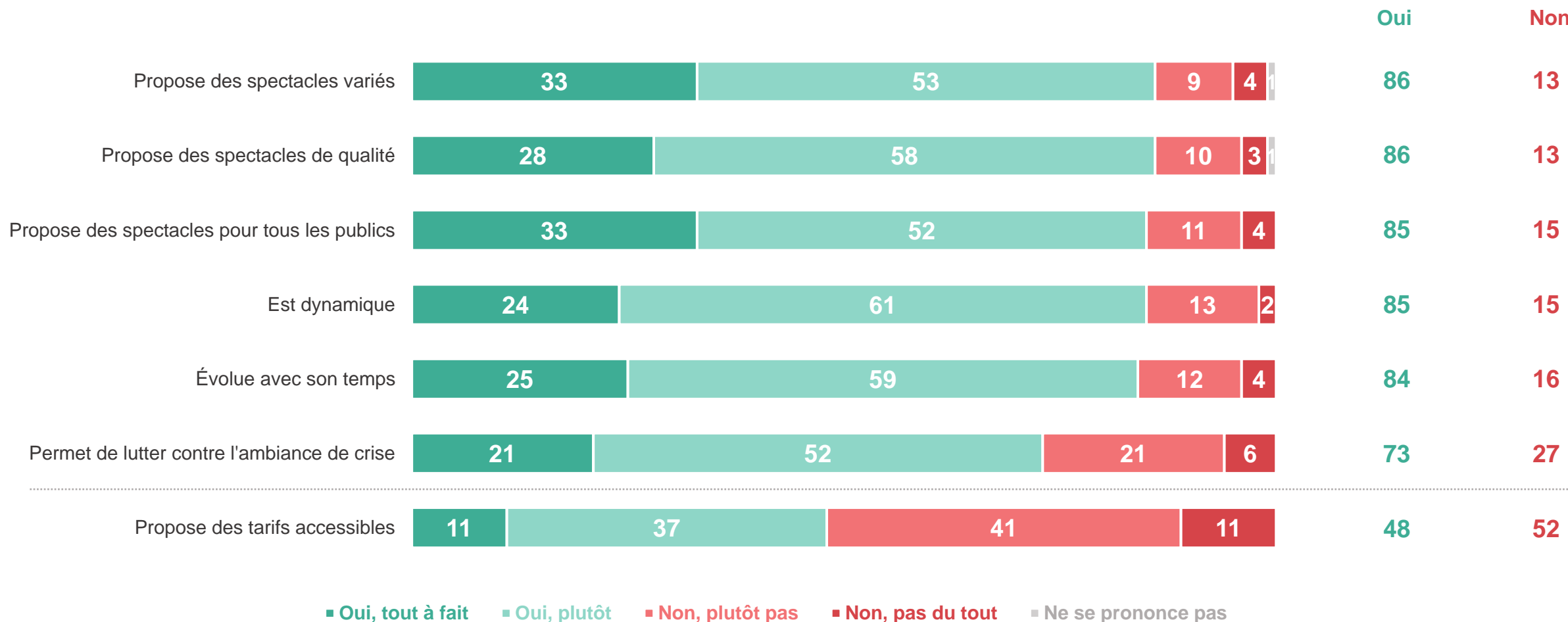
« Plaisir, découverte, famille, théâtre, concert comédie musicale, ... »

## Des spectacles variés, pour tous les publics, de qualité : l'offre de spectacles en France jouit d'une très bonne image

De manière générale, avez-vous le sentiment que le secteur des spectacles en France ... ?

- À tous, en % -

Question barométrique



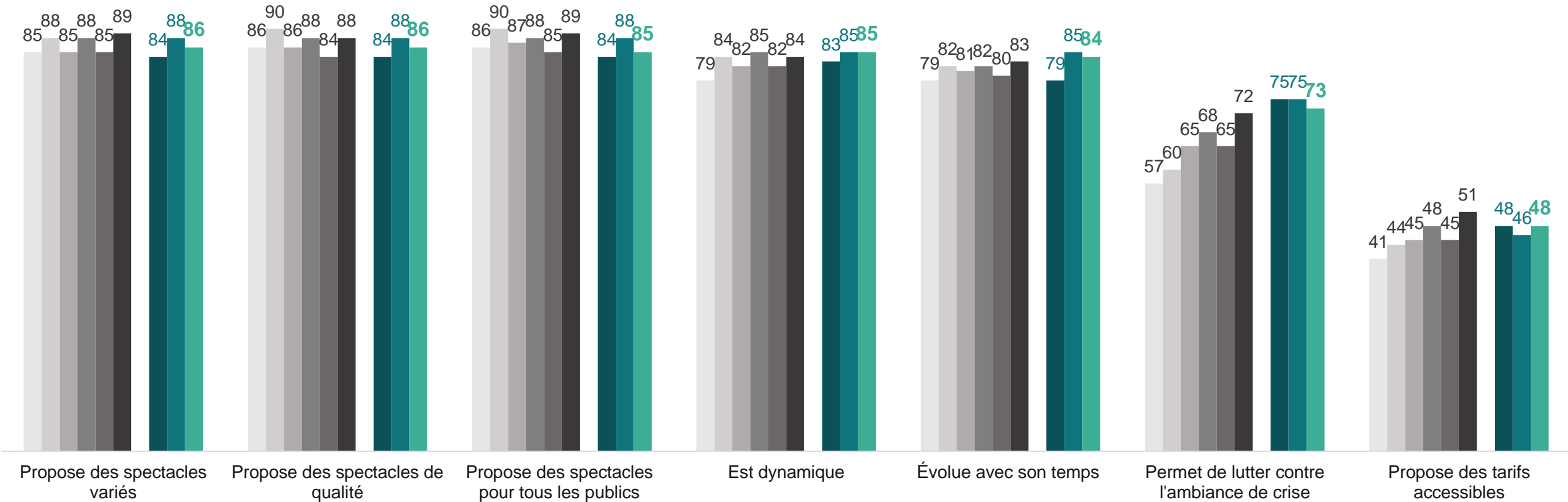
# Cette image positive est bien installée dans les représentations depuis 10 ans, le secteur des spectacles étant également davantage associé à la lutte contre l'ambiance de crise. La moitié des Français notent par ailleurs les efforts du secteur pour rendre les prix accessibles

De manière générale, avez-vous le sentiment que le secteur des spectacles en France ... ?

- À tous, en % de réponses « Oui » -

Question barométrique

■ 2014 ■ 2015 ■ 2016 ■ 2017 ■ 2018 ■ 2019 ■ 2022 ■ 2023 ■ 2024

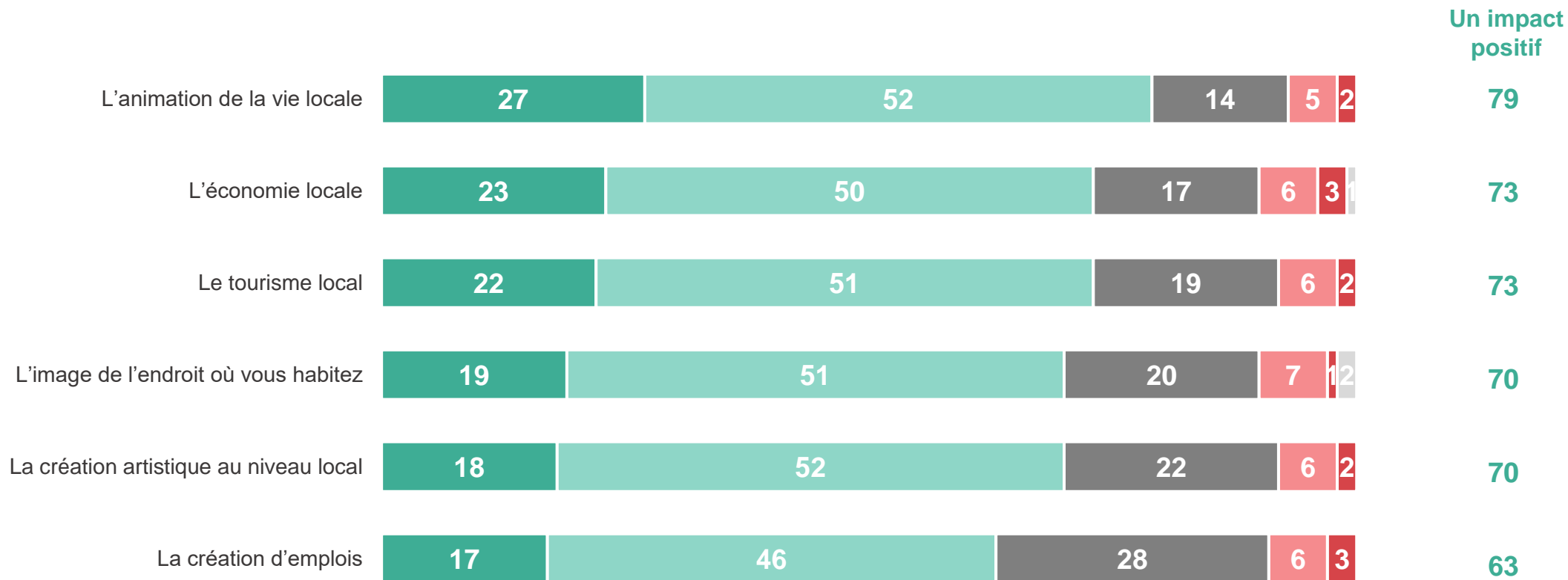


# Les Français perçoivent également nettement l'impact positif des spectacles et des festivals au niveau local, que ce soit sur les plans économique, touristique, social ou culturel

Quand vous pensez aux spectacles et aux festivals organisés près de chez vous, estimez-vous qu'ils ont un impact positif, un impact négatif, ou pas d'impact sur... ?

- À tous, en % -

Question barométrique



- Un impact très positif
- Un impact plutôt positif
- Pas d'impact
- Un impact plutôt négatif
- Un impact très négatif
- Ne se prononce pas

*D'une manière générale, les scores sont un peu plus élevés que la moyenne dans les grands centres urbains et un peu plus en retrait en zone rurale (mais avec toutefois une différence généralement peu marquée)*



**Une fréquentation des spectacles  
bien installée et en progression  
sur la longue durée**





# Mise à niveau



*Dans la suite de ce questionnaire, nous allons parler des spectacles et festivals suivants :*

- *Musique (hors opéra et musique classique)*
- *Humour*
- *Théâtre*
- *Comédies musicales*
- *Cabarets*

*Par convention, quand on parle de « spectacles ou festivals » dans les questions qui suivent, on fait référence uniquement aux catégories ci-dessus.*

*Pour rappel, lorsque nous parlons de **spectacles**, nous évoquons les spectacles professionnels que l'on peut voir en étant physiquement présent, sans compter les spectacles auxquels on peut assister dans la rue ni les représentations que l'on peut visionner sur des écrans ou lors d'un festival.*

*Lorsque nous parlons de **festivals**, nous évoquons les événements qui proposent plusieurs spectacles différents sur un ou plusieurs jours.*

# Les spectacles sont prisés des Français dont un peu plus de la moitié indiquent se rendre dans une salle au moins une fois par an

De manière générale, à quelle fréquence assistez-vous à chacun des types de spectacles vivants suivants ?\*

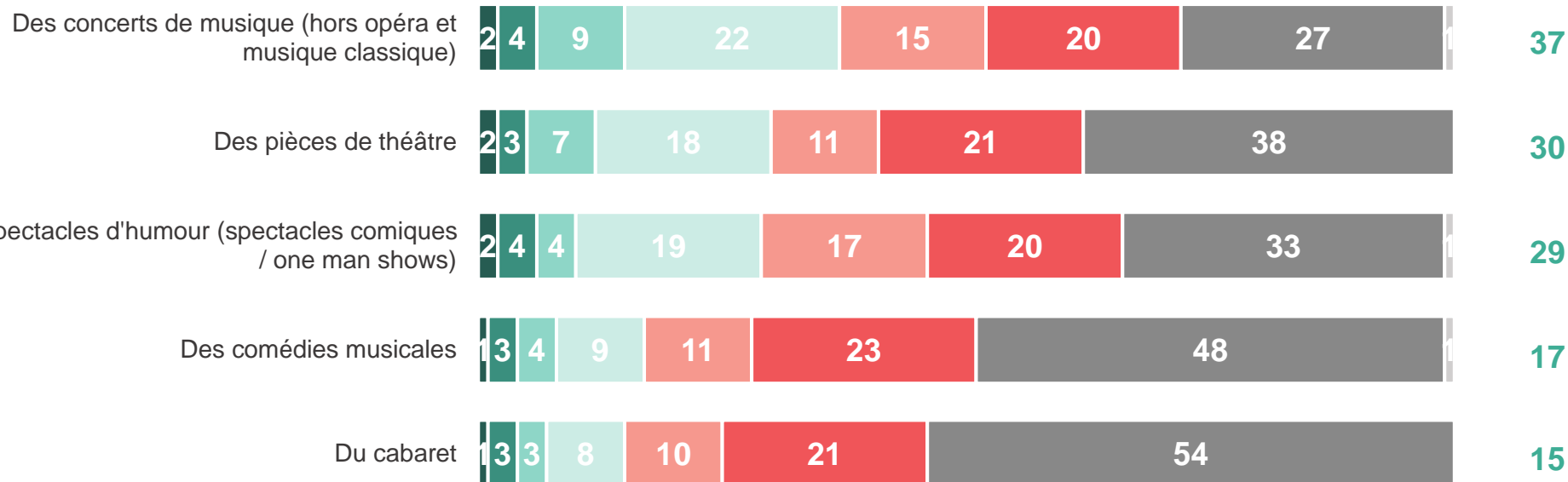
- À tous, en % -

Question barométrique



## Les spectacles hors festivals

■ Plus d'1 fois/mois    ■ Env. 1 fois/mois    ■ 6-10 fois/an    ■ 1-5 fois/an    ■ Au moins une fois par an  
 ■ 1 fois tous les 2 ou 3 ans    ■ Moins souvent    ■ Jamais    ■ Ne se prononce pas



**51%**  
des Français déclarent assister à l'un de ces 5 types de spectacles au moins une fois par an

\*La précision suivante a été apportée : « Nous évoquons ici les spectacles professionnels que vous avez pu voir en étant physiquement présent, sans compter les spectacles auxquels vous auriez pu assister dans la rue ni les représentations que vous auriez pu visionner sur des écrans ou lors d'un festival. »

# La fréquentation des spectacles s'inscrit dans la même dynamique que les années précédentes, avec une progression marquée sur la longue durée

De manière générale, à quelle fréquence assistez-vous à chacun des types de spectacles vivants suivants ?\*

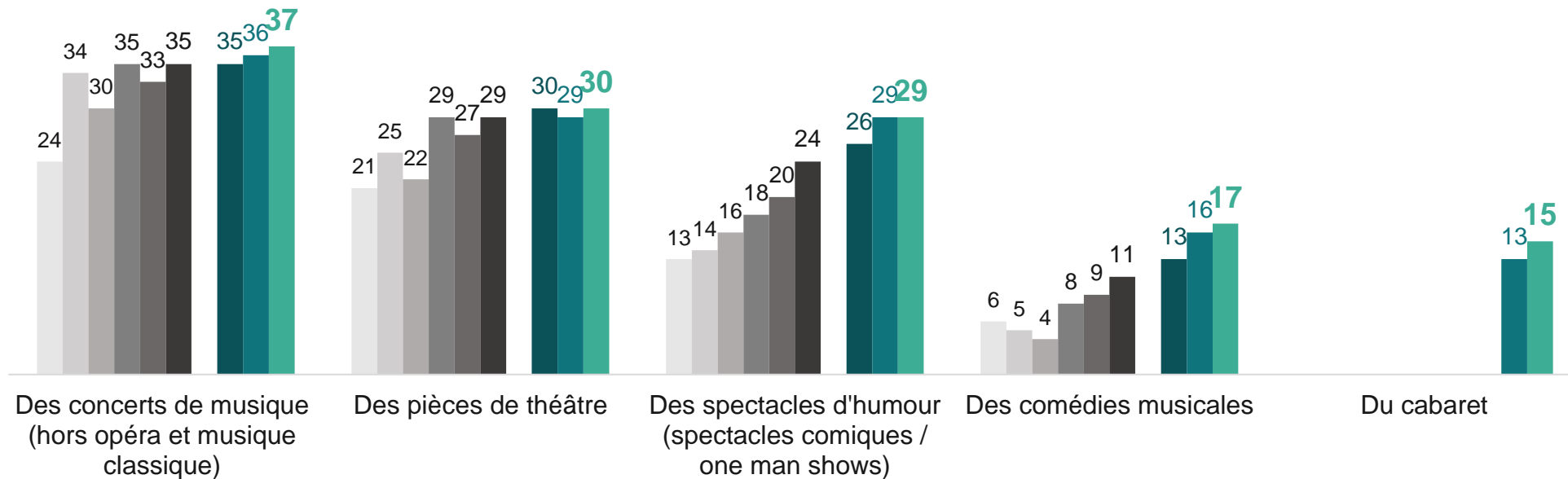
- À tous, en % de réponses « **Assiste au moins une fois par an à ce type de spectacle** » -

Question barométrique



## Les spectacles hors festivals

■ 2014 ■ 2015 ■ 2016 ■ 2017 ■ 2018 ■ 2019 ■ 2022 ■ 2023 ■ 2024



# Les festivals occupent également une place importante dans la vie culturelle des Français : la moitié d'entre eux déclarent s'y rendre au moins une fois tous les 2 ou 3 ans

Et de manière générale, à quelle fréquence assistez-vous à chacun des types de festivals suivants ?\*

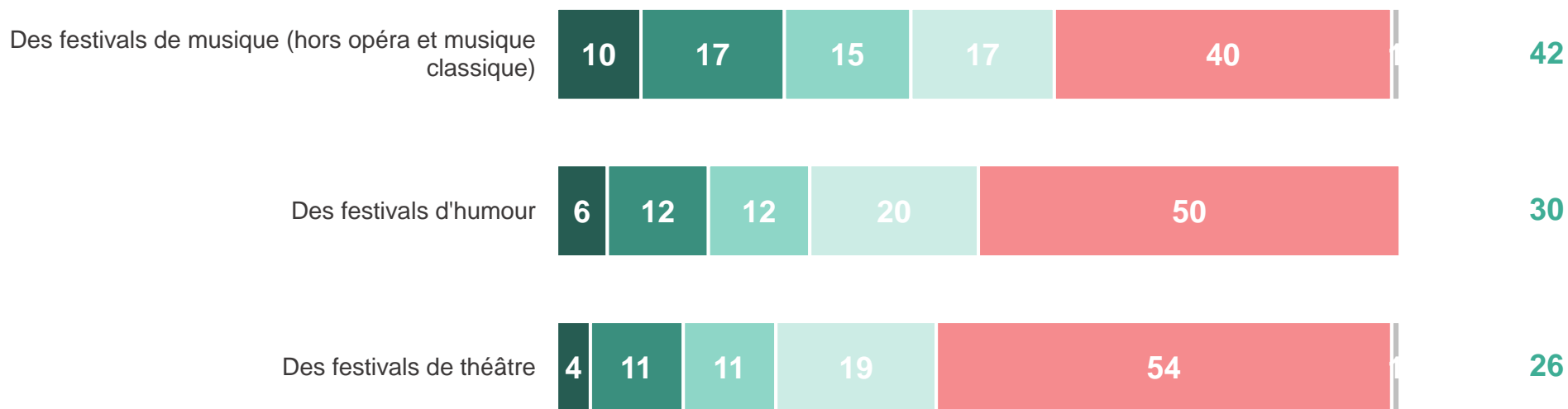
- À tous, en % -



## Les festivals

■ Plusieurs fois par an ■ Une fois par an ■ Une fois tous les 2 ou 3 ans ■ Moins souvent ■ Jamais ■ Ne se prononce pas

Au moins une fois  
tous les 2 ou 3 ans



**50%**

des Français déclarent assister à l'un de ces 3 types de festivals au moins tous les 2 ou 3 ans

**35%**

des Français déclarent assister à l'un de ces 3 types de festivals au moins une fois par an



**Des publics qui se distinguent  
selon l'âge et le lieu d'habitation**



# Une fréquentation des spectacles et festivals plus élevée que la moyenne chez les jeunes et les urbains, même si le niveau de fréquentation est significatif parmi les habitants des zones rurales

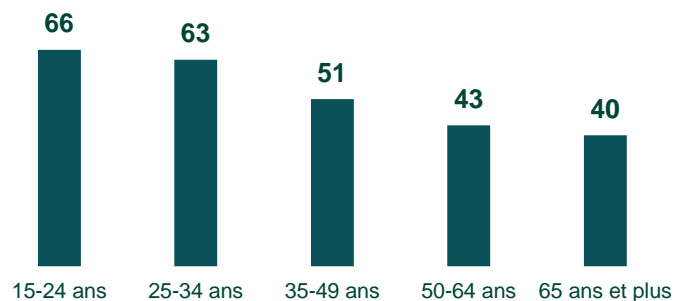
De manière générale, à quelle fréquence assistez-vous à chacun des types de spectacles vivants suivants ?

- À tous, en % de réponses « **Assiste au moins une fois par an** » -

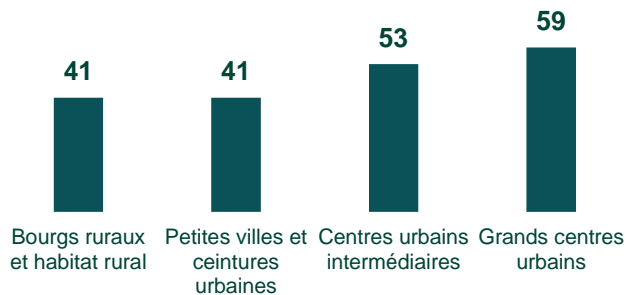


**Déclarent assister à un type de spectacle au moins une fois par an**  
(moyenne : 51%)

**Selon l'âge**



**Selon le lieu d'habitation**



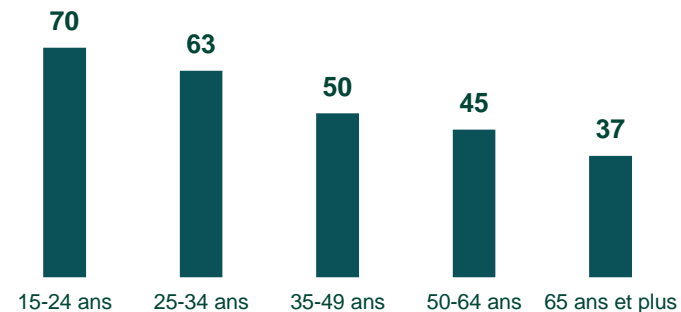
Et de manière générale, à quelle fréquence assistez-vous à chacun des types de festivals suivants ?

- À tous, en % de réponses « **Assiste au moins tous les 2 ou 3 ans** » -

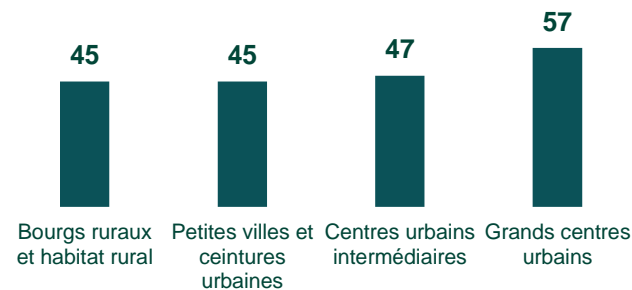


**Déclarent assister à un type de festival au moins tous les 2 ou 3 ans**  
(moyenne : 50%)

**Selon l'âge**



**Selon le lieu d'habitation**



# Les types de spectacles préférés varient fortement selon les classes d'âge avec un goût prononcé des jeunes pour les festivals

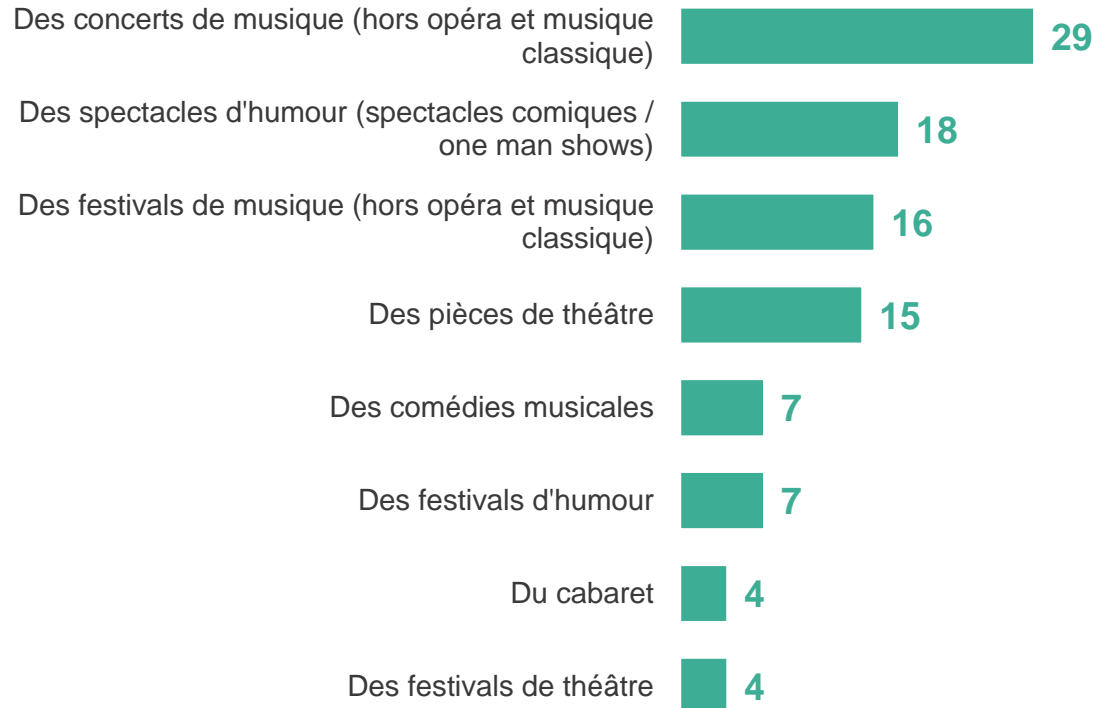
Quel est le type d'événement auquel vous préférez assister parmi la liste suivante ?

- Aux personnes assistant à au moins un type de spectacle ou festival, en % -

Nouvelle question 2024



## Type d'événement préféré



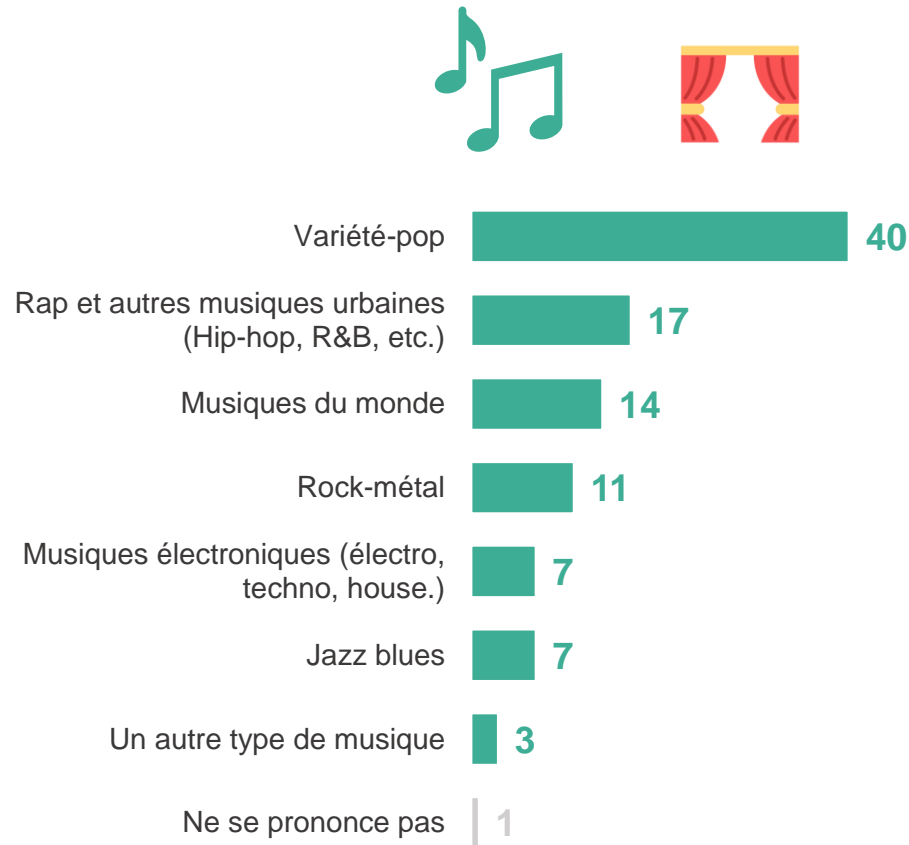
	15-24 ans	25-34 ans	35-49 ans	50-64 ans	65 ans et plus
Des concerts de musique (hors opéra et musique classique)	28	26	32	36	22
Des spectacles d'humour (spectacles comiques / one man shows)	17	23	21	16	14
Des festivals de musique (hors opéra et musique classique)	25	18	17	14	10
Des pièces de théâtre	9	12	7	16	26
Des comédies musicales	1	6	8	5	10
Des festivals d'humour	10	11	10	4	5
Du cabaret	1	1	1	7	9
Des festivals de théâtre	8	3	4	1	4

# Ces différences générationnelles se retrouvent dans la fréquentation des concerts de musique, avec des distinctions fortes entre les esthétiques

Le plus souvent, lorsque vous assistez à des concerts de musique (hors opéra et musique classique), vous assistez à des concerts de... ? Une seule réponse possible

- À ceux qui déclarent assister à des concerts de musique, en % -

Nouvelle question 2024



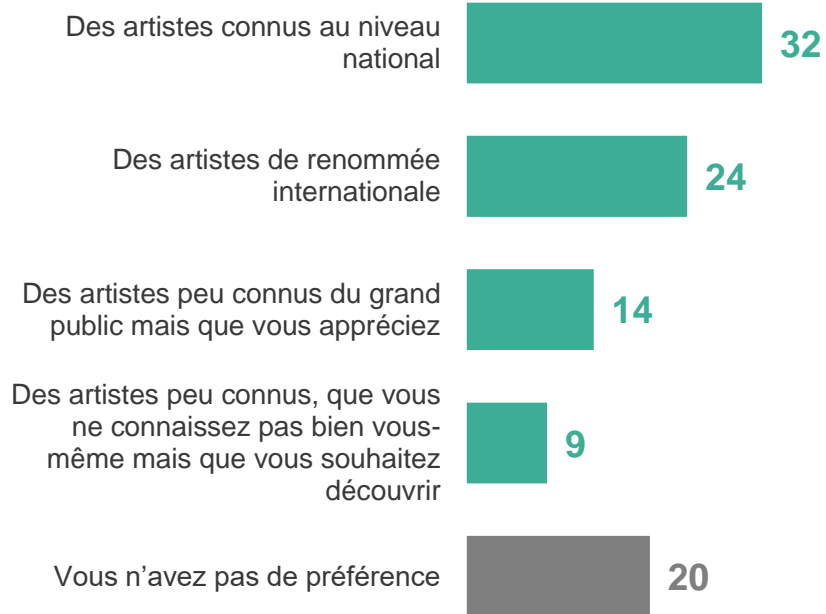
	15-24 ans	25-34 ans	35-49 ans	50-64 ans	65 ans et plus
Variété-pop	18	33	45	56	39
Rap et autres musiques urbaines (Hip-hop, R&B, etc.)	48	20	17	6	1
Musiques du monde	8	16	11	9	28
Rock-métal	5	15	13	14	6
Musiques électroniques (électro, techno, house.)	9	11	10	3	2
Jazz blues	7	2	2	10	16
Un autre type de musique	3	2	2	2	7
Ne se prononce pas	2	1	-	-	1



# Lorsqu'ils vont à un concert en salle ou en festival, les Français privilégient généralement les artistes reconnus au niveau national (devant les stars internationales), quand la notion de découverte est plus présente dans le cadre du théâtre

Les artistes que vous préférez voir lors d'un concert ou d'un festival de musique sont plutôt... ?

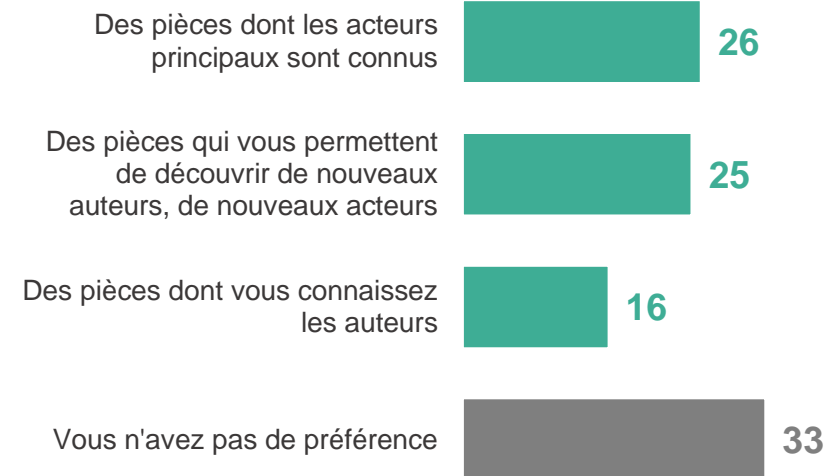
- Aux personnes ayant déjà assisté à un concert ou un festival de musique, en % -



Ne se prononce pas | 1

Les pièces que vous préférez voir lors d'un spectacle ou d'un festival de théâtre sont plutôt... ?

- Aux personnes ayant déjà assisté à une pièce ou un festival de théâtre, en % -





**Se rendre à un spectacle ou dans un festival, la perspective d'un moment exceptionnel**



# Les Français ont des motivations multiples quand ils se rendent à des spectacles, mais recherchent en priorité un moment collectif d'évasion et d'émotion au cours duquel ils pourront profiter de leurs artistes préférés

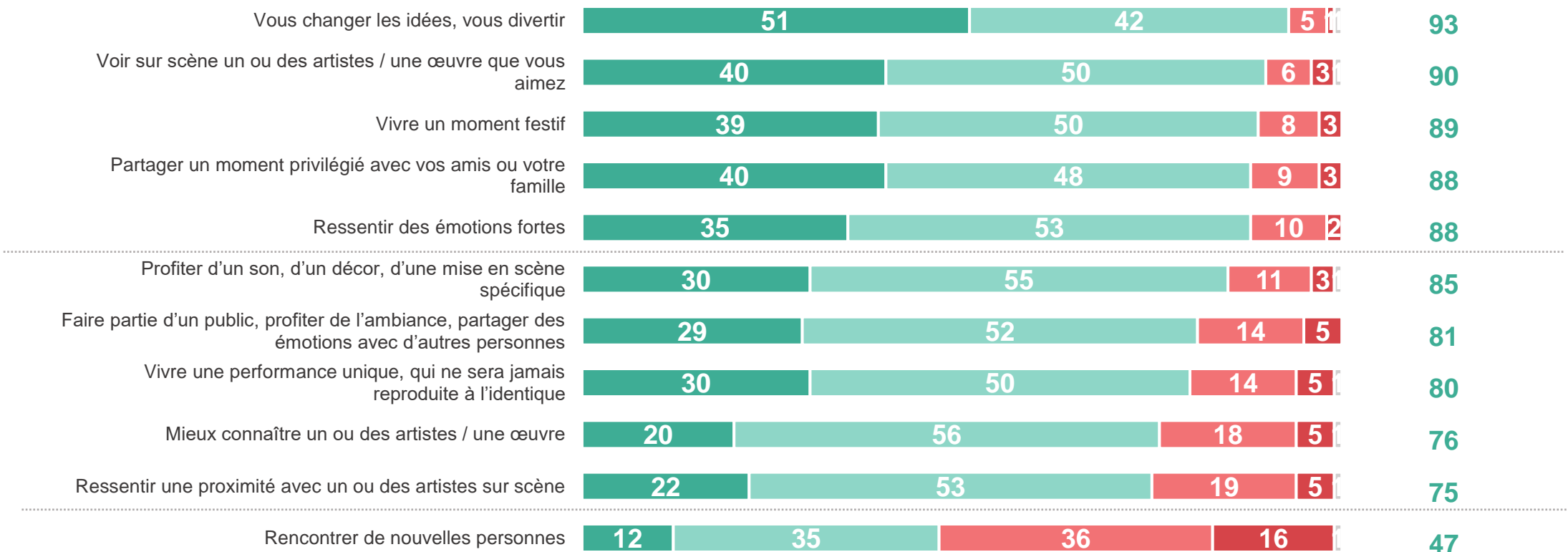
Vous avez indiqué vous rendre au moins de temps en temps à des spectacles. Chacun des éléments suivants est-il pour vous une motivation importante ou non pour vous rendre à un spectacle ?

- Aux personnes ayant déjà assisté à un spectacle du périmètre Ekhoscènes, en % -

Nouvelle question 2024



Importante



■ Très importante 
 ■ Plutôt importante 
 ■ Plutôt pas importante 
 ■ Pas du tout importante 
 ■ Ne se prononce pas

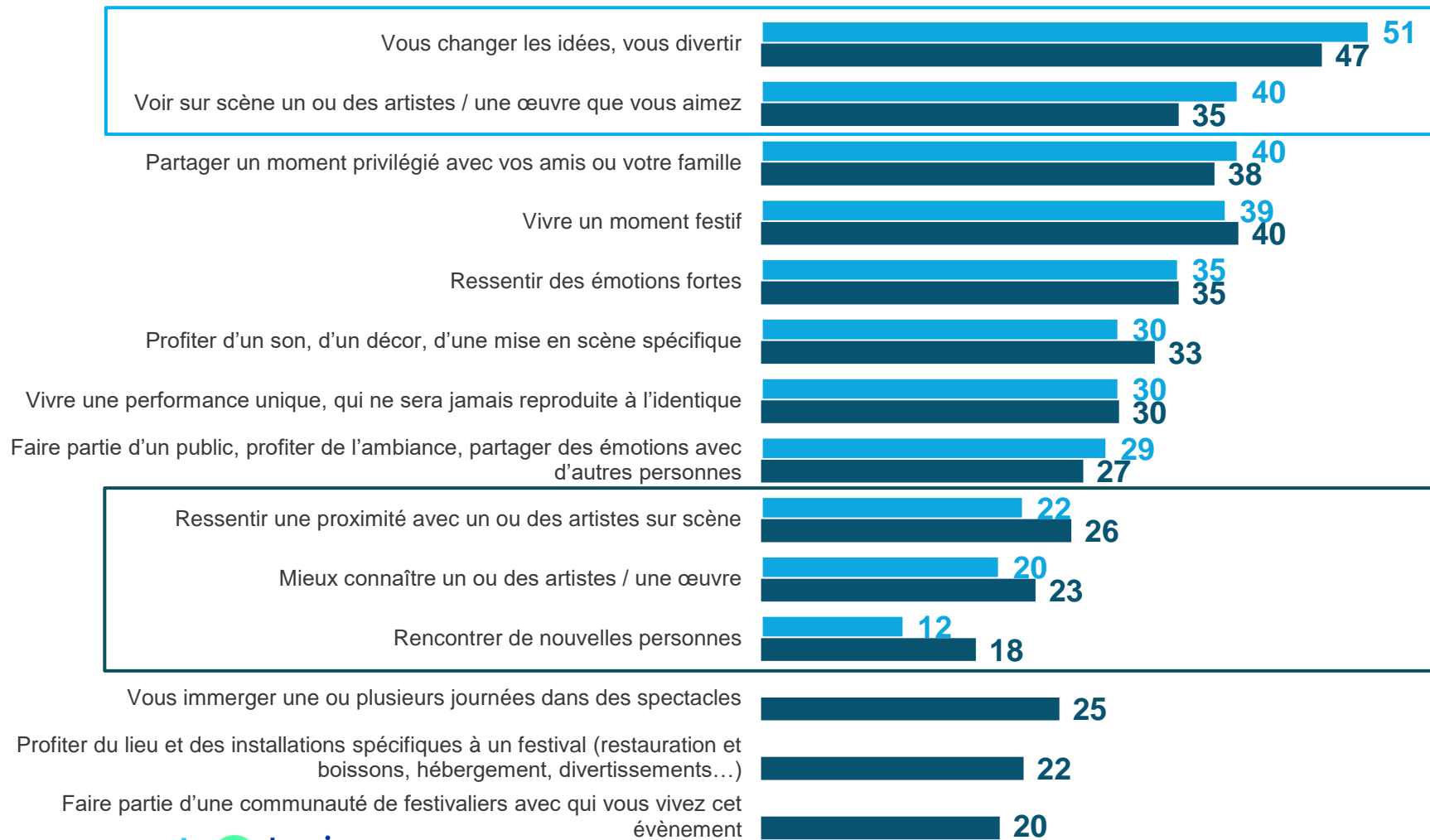
## Les motivations à se rendre à des spectacles ou à des festivals sont généralement très proches

Vous avez indiqué vous rendre au moins de temps en temps à des spectacles. Chacun des éléments suivants est-il pour vous une motivation importante ou non pour vous rendre à un spectacle ?

Vous avez indiqué vous rendre au moins de temps en temps à des festivals. Chacun des éléments suivants est-il pour vous une motivation importante ou non pour vous rendre à un festival ?

Nouvelle question 2024

### « Très importante »



- Aux personnes ayant déjà assisté à un spectacle du périmètre Ekhoscènes, en % de réponses « Très importante » -



- Aux personnes ayant déjà assisté à un festival du périmètre Ekhoscènes, en % de réponses « Très importante » -

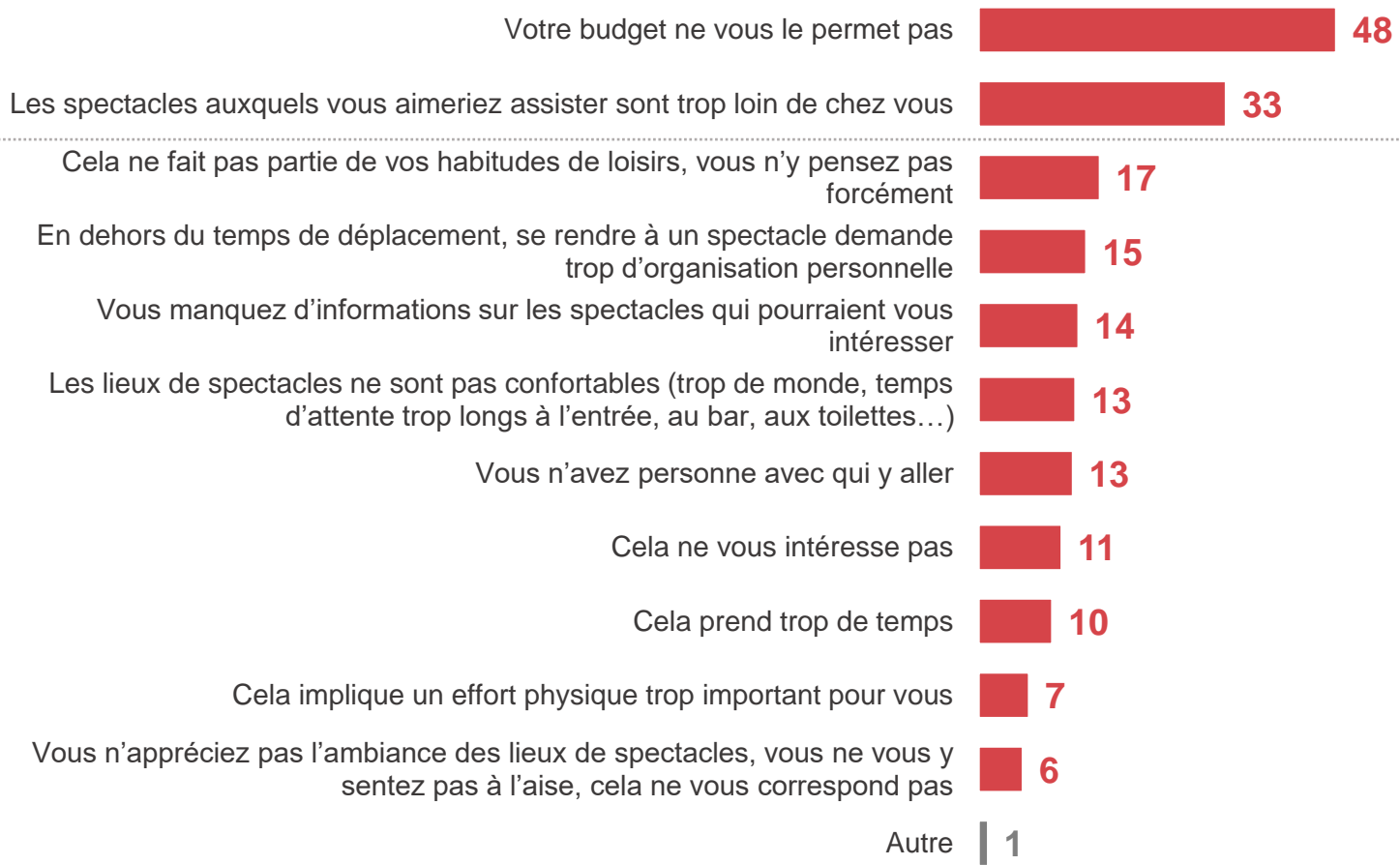
# Le budget et l'éloignement géographique constituent les freins principaux à la fréquentation des spectacles ; s'il s'agit rarement d'un manque d'envie ou d'intérêt, des faisceaux de freins se rejoignent ensuite (absence d'habitude, contraintes organisationnelles, etc.)

Quelles sont les raisons principales pour lesquelles vous n'assistez pas plus souvent à des spectacles ? Trois réponses possibles

- À tous, en % -

Nouvelle question 2024

## Spectacles



## Festivals

Les raisons principales pour lesquelles les Français n'assistent pas plus souvent à des **festivals** sont similaires : **la contrainte budgétaire (37%) et la distance (24%)** arrivent nettement en tête, devant toutes les autres raisons (qui ne dépassent pas 15%).



# Le secteur des spectacles et l'environnement : des Français concernés

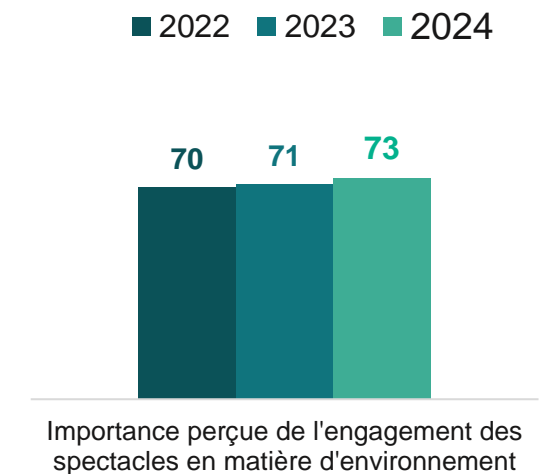
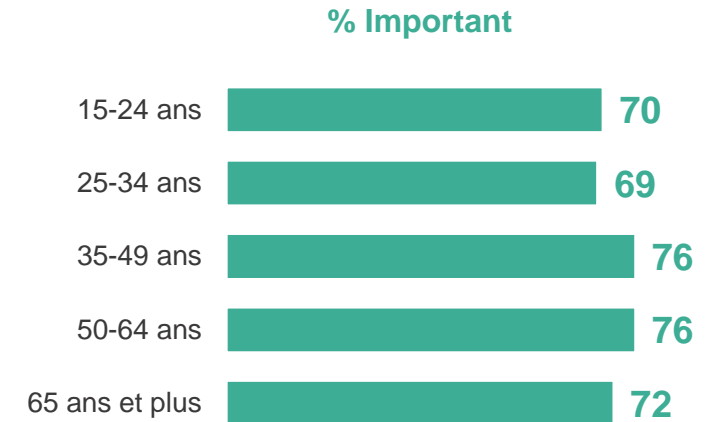
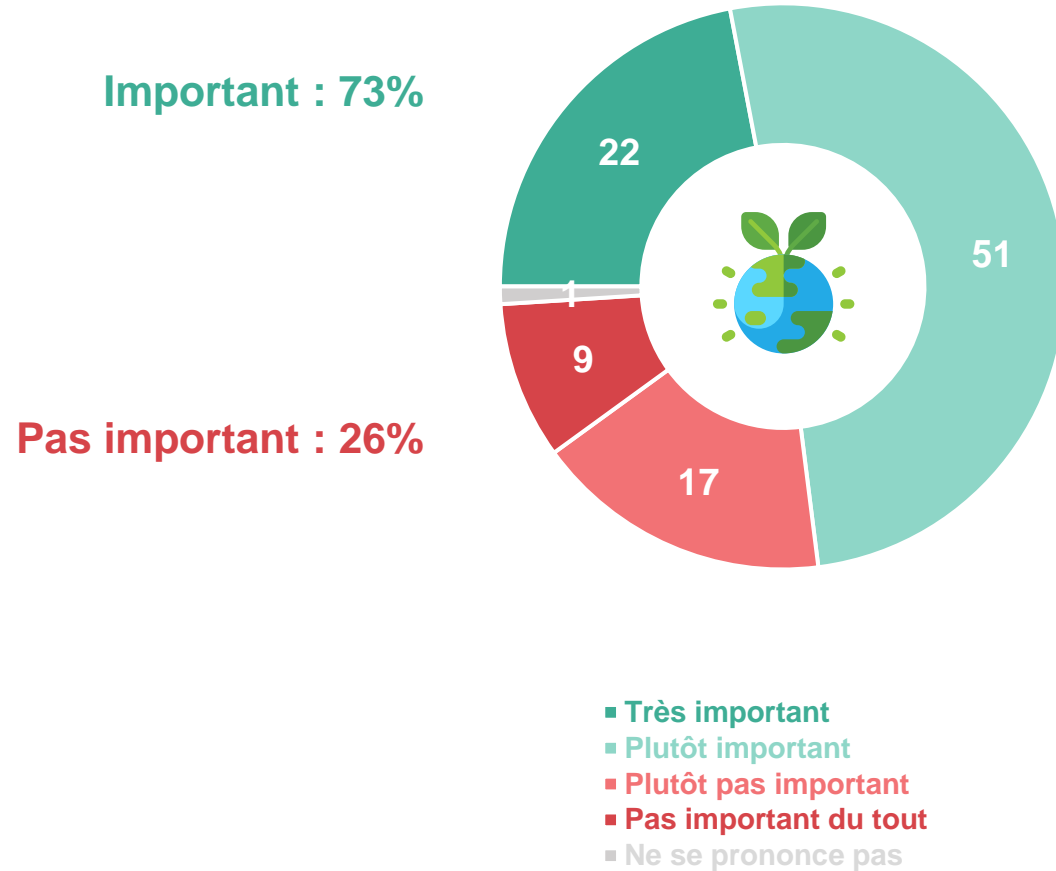


# La grande majorité des Français estiment que l'engagement du secteur des spectacles en matière environnementale est important, un sentiment qui tend même à progresser au fil du temps

Diriez-vous que l'engagement des spectacles et festivals en faveur de l'environnement est important ou non pour vous de manière générale ?

- À tous, en % -

Question barométrique

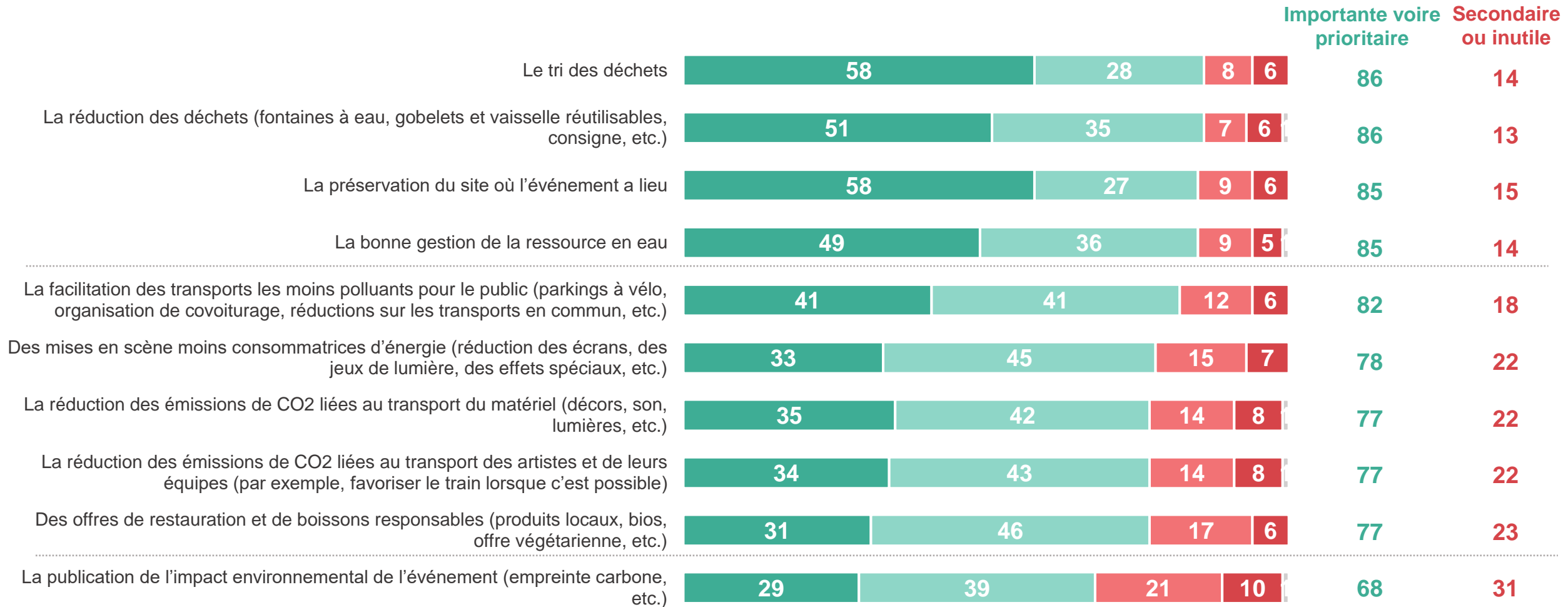


# Comme l'année dernière, les mesures les plus attendues par les Français sont la gestion des déchets, la préservation du site de l'événement et la bonne gestion de l'eau

Plus précisément, diriez-vous que, dans le cadre de l'engagement des spectacles et festivals en faveur de l'environnement, chacune des mesures suivantes est... ?

- À tous, en % -

Question barométrique



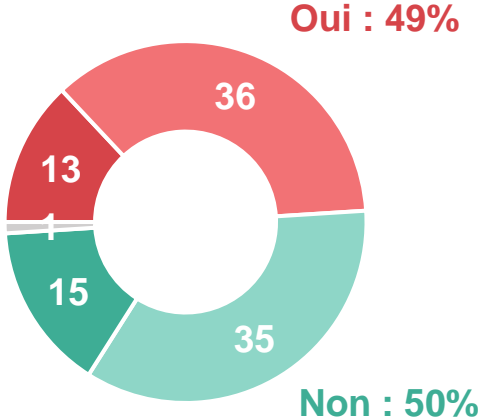


# Et près de la moitié des spectateurs déclarent encore cette année qu'ils pourraient renoncer à se rendre à un spectacle ou à un festival pour des questions d'impact environnemental, même si peu en sont « certains »

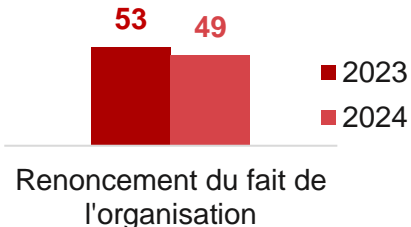
Pourriez-vous renoncer à vous rendre à un spectacle ou à un festival qui vous intéresse... ?

- Aux personnes ayant déjà assisté à un spectacle ou festival du périmètre Ekhoscènes, en % -

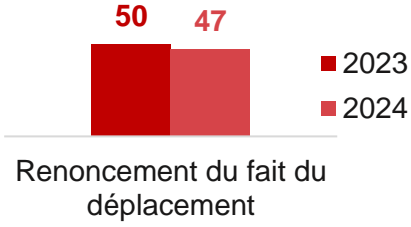
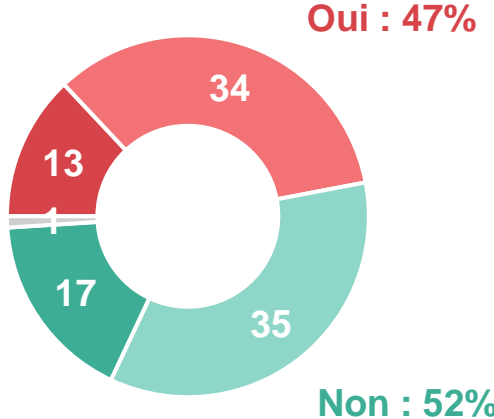
Car vous jugez que les **actions mises en place par ses organisateurs** pour limiter son impact environnemental ne sont pas suffisantes



- Oui, certainement
- Oui, probablement
- Non, probablement pas
- Non, certainement pas



Car vous considérez que  **votre déplacement** jusqu'au lieu du spectacle ou du festival aura un impact environnemental trop important



# Contacts

Merci de noter que toute diffusion de ces résultats doit être accompagnée des éléments techniques suivants :

« Etude réalisée en ligne du 2 au 4 octobre 2024 par Harris Interactive pour Ekhoscènes auprès d'un échantillon de 1046 personnes représentatives de la population française âgée de 15 ans et plus »

---

Suivez l'actualité de Harris Interactive sur :



[www.harris-interactive.com](http://www.harris-interactive.com)



[Facebook](#)



[Twitter](#)



[LinkedIn](#)

---

## Contact Harris Interactive :

- Jean-Daniel Lévy – Directeur du département Politique & Opinion – 01 44 87 60 30 – [jdlevy@harrisinteractive.fr](mailto:jdlevy@harrisinteractive.fr)

## Contact média pour Ekhoscènes :

- Elise Lalanne Larrieu – 07 60 56 78 65 – [elalanne@bonafide.paris](mailto:elalanne@bonafide.paris)